

Officinarchitettura®

Manifesto





INDICE
INDEX

05	Introduzione Introduction
09	Sommario Summary
15	Manifesto: La collezione Manifesto: The collection
31	Informazioni tecniche Technical features

MANIFESTO

Officinarkitettura® presenta *Manifesto*, la nuova collezione ispirata ai collage del graphic designer Luca Artioli, opere di ogni livello prodotte per mezzo della sovrapposizione di carte, fotografie, oggetti, ritagli di giornale o di riviste.

Le sue opere hanno un ampio range di soggetti: troviamo rappresentato il mondo animale, l'architettura, fino ad arrivare a dei veri e propri ritratti. Grazie all'accostamento di soggetti appartenenti a mondi divergenti, le sue creazioni capulano l'osservatore in un limbo infinito che oscilla tra sacro e profano.

Per questa collezione è stata selezionata una carta da parati eco-friendly e totalmente priva di pvc, senza perdere le caratteristiche di resistenza necessarie a garantire la qualità del prodotto. Come tutte le collezioni di Officinarkitettura®, *Piranesi 22* è riproducibile anche su grès sottile Kerlite®, grande formato finito a mano e su tessuto in fibra di vetro, che può essere accoppiato ad uno speciale velo alveolare fonoassorbente.

Officinarkitettura® presents *Manifesto*, the new collection inspired by the collages of the graphic designer Luca Artioli: works of all levels produced by overlapping papers, photographs, objects, newspaper or magazine clippings.

His works have a wide range of subjects, among these we can find the representation of the animal world, the architecture and many portraits. Thanks to the juxtaposition of subjects belonging to divergent worlds, his artworks capult the observer into an infinite limbo that oscillates between the sacred and the profane.

For this collection, an eco-friendly and totally pvc-free wallpaper has been selected, without losing the resistance characteristics necessary to guarantee the quality of the product. Like all the Officinarkitettura® collections, *Piranesi 22* can also be reproduced on thin Kerlite® stoneware, large size hand-finished and on fiberglass fabric, which can be coupled with a special sound-absorbing honeycomb veil.



Supporto ECO-friendly
ECO-friendly support



Non contiene plastica o PVC
Plastic and PVC free



Inchiostri all'acqua
Water based inks





LUCA ARTIOLI

Luca Artioli è nato nel 1967 a Galliate Novarese. Nel 1985 si è diplomato presso l'Istituto professionale di Graphic Design e Comunicazione di Novara.

A seguito di una prima fase del suo lavoro dedicato all'illustrazione, collaborando come freelance presso redazioni giornalistiche e agenzie pubblicitarie, approfondisce il design di accessori e borse presso lo studio Marc de Champeaux di Milano.

Nel 1992 fonda lo studio BEATBOX, dove borse, oggetti e grafica ne costituiscono le basi del design. Lo studio lavora con le principali aziende del settore: tra i marchi troviamo Fila, Invicta, Sergio Tacchini, Nava Design, Momo Design, Samsonite, Tumi, Freddy, Everlast e altri.

Oggi Luca Artioli è un artista e designer freelance e porta avanti un suo linguaggio stilistico e artistico che vede il collage come mezzo di espressione. Oltre alla realizzazione di opere con una intensa trama narrativa, mette a frutto la sua tecnica al servizio di collaborazioni in abito di decorazione e comunicazione.

Del suo lavoro artistico afferma:

“Una possibile chiave di lettura del mio lavoro, è senz'altro quella dell'osservare con una sorta di zoom da macro a micro e ritorno, per ricongiungere i frammenti attraverso connessioni emotive e di significato. Un invito a considerare ciò che percepiamo come elemento frammentato e unitario allo stesso tempo”.

SOMMARIO
SUMMARY

Collezione Alphabet
Alphabet collection



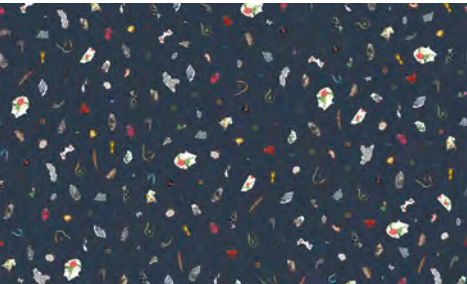
01 Alphabet green



02 Alphabet beige



03 Alphabet cream



04 Alphabet navy



05 Alphabet black



06 Alphabet red

SOMMARIO
SUMMARY

Collezione Dame de Rêve Partout
Dame de Rêve Partout collection



07 Dame de Rêve Partout rouge



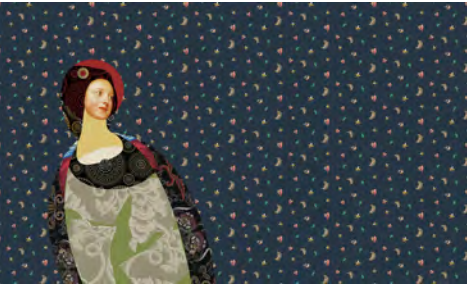
08 Dame de Rêve Partout light blue



09 Dame de Rêve Partout beige

SOMMARIO
SUMMARY

Collezione Dame de Rêve
Dame de Rêve collection



10 Dame de Rêve 1



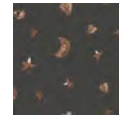
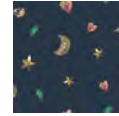
11 Dame de Rêve 2



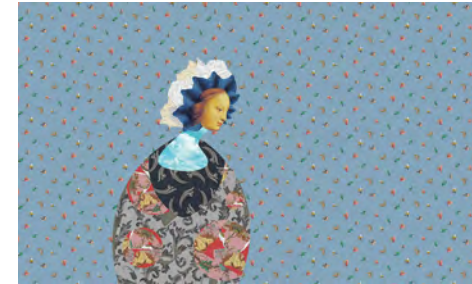
12 Dame de Rêve 3



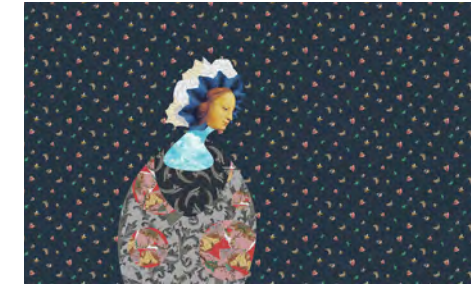
13 Dame de Rêve 4



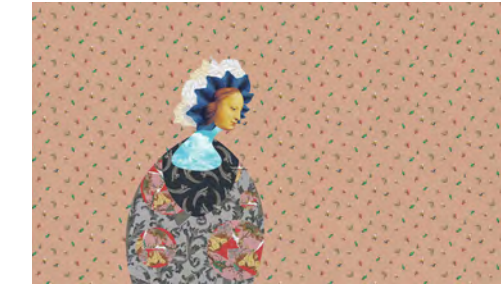
Variants



14 Dame de Rêve 5



15 Dame de Rêve 6



16 Dame de Rêve 7



17 Dame de Rêve 8



18 Dame de Rêve 9

SOMMARIO
SUMMARY

Collezione Golden Fish
Golden Fish collection



19 Golden Fish pink



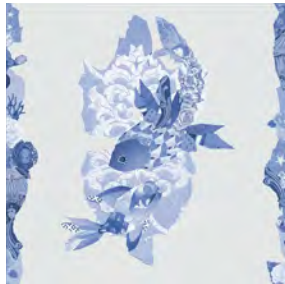
20 Golden Fish ecru



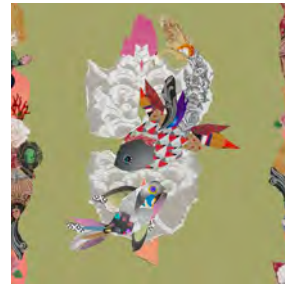
21 Golden Fish turquoise



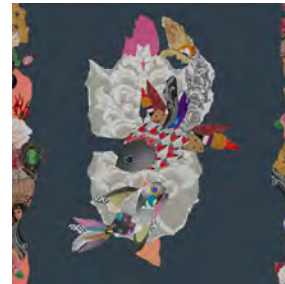
22 Golden Fish ecru



23 Golden Fish blue



24 Golden Fish olive



25 Golden Fish navy

SOMMARIO
SUMMARY

Collezione Paradise
Paradise collection



26 Paradise rouge



27 Paradise forest



28 Paradise ecru



29 Paradise rose



01 Alphabet green



01 Alphabet green



07 Dame de Rêve Partout rouge



07 Dame de Rêve Partout rouge



09 Dame de Rêve Partout beige



09 Dame de Rêve Partout beige



13 Dame de Rêve 4



13 Dame de Rêve 4



17 Dame de Rêve 8



17 Dame de Rêve 8



21 Golden Fish turquoise



21 Golden Fish turquoise



22 Golden Fish ecru



22 Golden Fish ecru



27 Paradise forest



27 Paradise forest

CARATTERISTICHE TECNICHE

TECHNICAL FEATURES

Officinarkitettura® Gres laminato sottile

Le lastre maxi formato sono prodotte con una procedura di stampa digitale che non prevede la cottura ad alte temperature e permette di raggiungere risultati estetici cromatici superiori a quelli delle tradizionali lavorazioni ceramiche. Certificata in classe B-s2, d0 per la resistenza al fuoco è ideale per pareti esposte a getti d'acqua e umidità come bagni, box doccia, spa, ecc.

Officinarkitettura® Carta da parati TNT

La carta da parati Officinarkitettura® ha base in cellulosa e fibre tessili e superficie vinilica. E' certificata in classe B-s2, d0 per la resistenza al fuoco, è inodore, traspirante e anallergica.

Officinarkitettura® Carta da parati Eco

La carta da parati Officinarkitettura® è ecologica, in cellulosa e senza PVC. E' certificata in classe B-s1, d0 per la resistenza al fuoco, inodore, traspirante e anallergica.

Officinarkitettura® Thin laminated stonware

Large size slabs are printed with a digital technology that does not use high temperatures and allows to reach better aesthetic and chromatic results than traditional ceramic. Fire proof certification B-s2,d0, it is suitable for walls exposed to water and moisture such as bathrooms, showers, wellness centres, etc.

Officinarkitettura® TNT Wallpaper

Officinarkitettura® wallpaper has cellulose and textile fibers base and vinilic surface. Fire proof certification B-s2,d0, odourless, transpirant and hypoallergenic.

Officinarkitettura® Eco Wallpaper

Officinarkitettura® wallpaper is ecologic, made with cellulose and PVC free. Fire proof certification B-s1,d0, odourless, transpirant and hypoallergenic.

Officinarkitettura® Fibra di vetro + Sistema idrorepellente

Fiberglass + coating è un sistema waterproof composto di teli in fibra di vetro e da un protettivo trasparente che rende la superficie resistente all'acqua. I teli in fibra di vetro sono certificati in classe B-s1, d0 per la resistenza al fuoco e idoneo per l'applicazione in ambienti umidi come bagni, box doccia, SPA.

Officinarkitettura® Acustica

L'impiego di Acustic alle pareti e/o a soffitto, riduce il riverbero e assorbe l'effetto eco, migliorando sensibilmente la qualità acustica dell'ambiente. L'alta capacità assorbente dello strato a muro permette di ridurre sensibilmente i rumori provenienti dall'esterno e la fuoriuscita di quelli emessi all'interno. I teli ACUSTIC sono certificati in classe B-s1, d0 per la resistenza al fuoco.

Officinarkitettura® Fiberglass + Waterproof coating system

Fiberglass + coating is a waterproof system made of fiberglass tissue and a transparent waterproof coating. Fiberglass has B-s1, d0 fireproof certification and they are suitable for the application in wet spaces such as bathrooms, showers, wellness centers.

Officinarkitettura® Acustic

The use of Acustic reduces reverberation and echo, making the acoustic quality of the environment considerably better. The high sound absorption capacity of the layer contact with the wall significantly reduces the noise coming from the exterior environment and the discretion of the noises emitted from the interior. Acustic has B-s1, d0 fireproof certification.

GRES LAMINATO SOTTILE
THIN LAMINATED STONEWARE

dimensioni e proporzioni
dimensions and proportions



CARATTERISTICHE TECNICHE
TECHNICAL FEATURES

MASSA E DECORAZIONE
BODY AND DECORATION

Decorati in digitale con smalti a freddo su supporto in gres laminato sottile.
Digitally decorated with cold enamels on thin laminated stoneware support.

DESTINAZIONE D'USO
INTENDED USES

Idonei alla posa a parete in interno.
Suitable for indoor wall installation.

RESISTENZA ALLA FLESSIONE / Valore Medio
BENDING STRENGTH / Average Value

50 N/mm²

RESISTENZA ALL'ABRASIONE PROFONDA
DEEP ABRASION RESISTANCE
(ISO 10545-6)

Per preservare l'unicità della superficie evitare il contatto con elementi graffianti.
To preserve the entirety of the surface avoid the contact with scratchy elements.

RESISTENZA ALLE MACCHIE
STAIN RESISTANCE
(ISO 10545-14)

Resistente al contatto con alimenti e bevande conforme alla classe 5. Non resiste alla tintura di iodio, blu di metilene, pennarello indelebile.
Class 5, resistant to food and beverages stains. Not resistant to iodine dye, methylene blue, or permanent marker.

RESISTENZA ALL'ATTACCO CHIMICO
RESISTANCE TO CHEMICAL ETCHING
(ISO 10545-13)

GLA-GHB

CERTIFICAZIONE IGNIFUGA
FIREPROOF CERTIFICATION

B-S2, d0

CARATTERISTICHE TECNICHE TECHNICAL FEATURES

PULIZIA CLEANING

Utilizzare solo acqua e detersivi neutri, non utilizzare spugne o paste abrasive. Non usare alcol, acetone e solventi in genere. Non utilizzare candeggina o detersivi alcalini forti.
Use just water or neutral detergents, do not use sponges or abrasive paste. Do not use alcohol, acetone, or solvents in general. Do not use bleach or strong alkaline cleaning products.

STUCCATURA GROUT

Utilizzare solo stucchi cementizi, non usare stucchi epossidici.
Use only cementitious grout, not epoxy grout.

SPESSORE THICKNESS

3,5 mm

STONALIZZAZIONE DESHADING (ANSI A137.1)

V1

RESISTENZA DEL COLORE ALLA LUCE COLOUR RESISTANCE TO LIGHT (ISO 10545-6)

Superficie inalterata
Surface unaltered

ASSORBIMENTO D'ACQUA / Valore Medio WATER ABSORPTION / Average Value (ISO 10545-3)

0,1%



CARTA DA PARATI
WALLPAPER

dimensioni e proporzioni
dimensions and proportions



CARATTERISTICHE TECNICHE
TECHNICAL FEATURES

Carta da parati Eco
Eco Wallpaper

INFORMAZIONI GENERALI
GENERAL INFORMATION

Stampa su carta da parati PVC free
Print on PVC free wallpaper support
Carta da parati in fibra cellulosa traspirante
Breathable cellulose fiber wallpaper
Stampa a getto d'inchiostro all'acqua resistente ai raggi UV con superficie strutturata
Printed with water based inkjet UV resistant with textured surface
Aspetto opaco
Matt appearance
Marcatura CE per la vendita in Europa
CE certificate for European market

PROPRIETA'
PROPERTIES

La carta da parati è facile da maneggiare ed ha una grammatura di 147 g/mq
Wallpaper is easy to handle and has a grammage of 147 gsm/sq m
Certificazione ignifuga B-S1, d0
Fireproof certification B-S1, d0

DETTAGLI DI APPLICAZIONE
APPLICATION DETAILS

Alta tenuta
Hard wearing
Adatto per applicazioni interne in ambienti non umidi
Suitable for indoor application in moistureless spaces only

SUPPORTO
SUPPORT

Il supporto deve essere liscio e privo di umidità
The support must be smooth and without moisture

CARATTERISTICHE TECNICHE

TECHNICAL FEATURES

Carta da parati Eco

Eco Wallpaper

INFORMAZIONI GENERALI

GENERAL INFORMATION

Stampa su carta da parati in TNT vinilico o carta
Print on paper or nonwoven vinylic support
Carta da parati in fibra cellulosa traspirante
Breathable cellulose fiber wallpaper
Stampa a getto d'inchiostro resistente ai raggi UV con superficie strutturata
Inkjet UV resistant printing with textured surface
Aspetto opaco
Opaque appearance
Marcatura CE per la vendita in Europa
CE certificate for European market

PROPRIETA'

PROPERTIES

La carta da parati è facile da maneggiare ed ha una grammatura da 300 g.
Wallpaper is easy to handle and has a grammage of 300 gsm.
Certificazione ignifuga B-S2, d0
Fireproof certification B-S2, d0

DETTAGLI DI APPLICAZIONE

APPLICATION DETAILS

Alta tenuta
Hard wearing
Adatto per applicazioni interne in ambienti non umidi
Suitable for indoor application in moistureless spaces only

SUPPORTO

SUPPORT

Il supporto deve essere liscio e privo di umidità
The support must be smooth and without moisture

CARATTERISTICHE TECNICHE

TECHNICAL FEATURES

Acustica

Acoustic

INFORMAZIONI GENERALI

GENERAL INFORMATION

Stampa su tessuto di fibra di vetro accoppiato ad uno speciale velo alveolare per l'assorbimento acustico
Print on fiberglass fabric laminated with a special honeycomb veil for acoustic absorption
Acustic alle pareti e/o a soffitto, riduce il riverbero e assorbe l'effetto eco, migliorando sensibilmente la qualità acustica dell'ambiente
Acoustic reduces reverberation and echo, making the acoustic quality of the environment considerably better

PROPRIETA'

PROPERTIES

Spessore: 3mm
Thickness: 3mm
Assorbimento acustico ponderato: α 0.25 (H)
Weighted sound absorption coefficient: α 0.25 (H)
Classe di assorbimento acustico: E
Sound absorption: class E
Coefficiente di riduzione del rumore: 0.20
Noise reduction coefficient: 0.20
Conduttività termica: valore λ (10) = 0.040 [W/(m*K)]
Thermal conductivity: λ (10) = 0.040 [W/(m*K)]
Certificazione ignifuga B-S1, d0
Fireproof certification B-S1, d0

DETTAGLI DI APPLICAZIONE

APPLICATION DETAILS

Adatto per applicazioni interne in ambienti non umidi
Suitable for indoor application in moistureless spaces only

SUPPORTO

SUPPORT

Il supporto deve essere liscio e privo di umidità
The support must be smooth and without moisture

CARATTERISTICHE TECNICHE

TECHNICAL FEATURES

Fibra di vetro

Fiberglass

INFORMAZIONI GENERALI

GENERAL INFORMATION

Tessuto in fibra di vetro ideale per il rivestimento murale da interno e personalizzabile a livello grafico
Fiberglass fabric suitable for interior wallcovering. The image can be customized

PROPRIETA'

PROPERTIES

Peso tessuto tessuto apprettato 200 g/mq
Fiber weight 200 g/sq
Certificazione ignifuga B-S1, d0
Fireproof certification B-S1, d0

DETTAGLI DI APPLICAZIONE

APPLICATION DETAILS

Adatto per applicazioni interne su intonaco civile, calcestruzzo e cartongesso
It can be installed indoor on plaster, concrete and drywall
Adatto per applicazioni interne anche in ambienti a contatto con acqua o umidi
Suitable for indoor application also in moisture spaces

SUPPORTO

SUPPORT

Il supporto deve essere liscio e privo di umidità
The support must be smooth and without moisture
Il supporto deve essere primerizzato prima di procedere con l'applicazione
The support must be treated with primer before application

NOTE GENERALI

GENERAL NOTES

Le informazioni pubblicate sono basate su conoscenze ed esperienze pratiche. Gli acquirenti devono indipendentemente determinare, prima dell'uso, l'idoneità del materiale per l'utilizzo che ne vogliono fare. L'acquirente deve assumersi tutti i rischi per qualsiasi uso, funzionamento e applicazione del materiale. I colori delle grafiche nel catalogo hanno uno scopo esemplificativo e non corrispondono in maniera esatta al colore stampato su carta a causa della differente natura del supporto. Le dimensioni della stampa dovranno essere superiori alla dimensione della parete su cui sarà applicata la carta per consentirne una corretta posa.

Informations above are based on real experiences and knowledge. Customers must know by themselves the eligibility of the material before using it, according to the use they intend to do. The customer has to take all risks for the use and the functionality of the material. Colours shown in this catalogue have an indicative purpose and they may not be the exact same of colours on paper, due to the different support's nature. Printed wallpaper should be larger than the wall itself, in order to guarantee a correct installation.

copyright Officinarchitettura® 2021





Officinarchitettura®