

Officinarkitettura[®]

SCHEDA TECNICHE

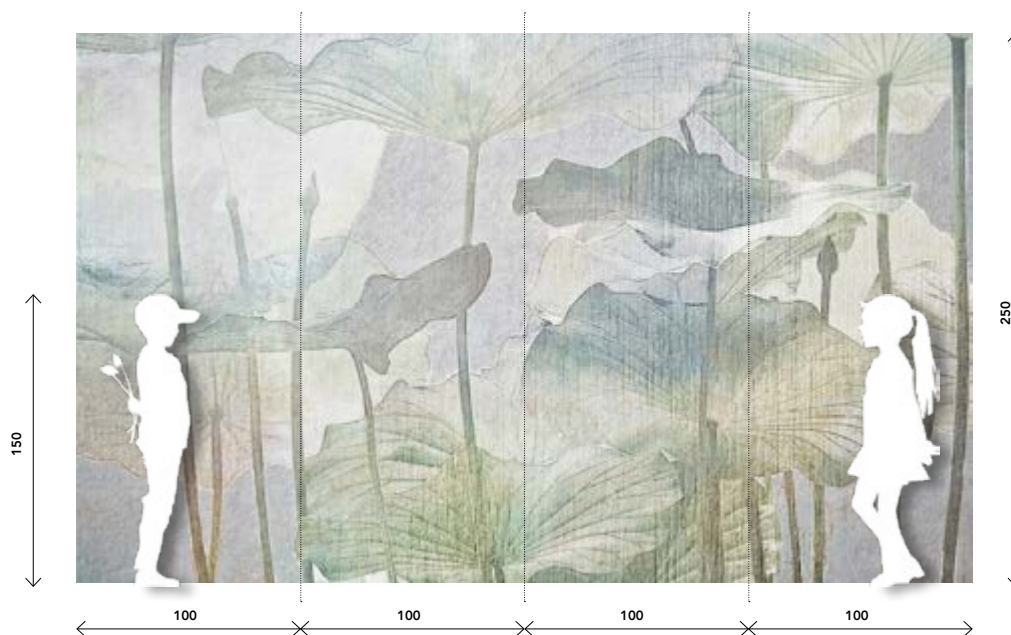
Gres Laminato Sottile

Thin Laminated Stoneware

DIMENSIONI E PROPORZIONI

DIMENSIONS AND PROPORTIONS

Tutti i temi sono composti da lastre da 100x250 cm. Tuttavia il formato della lastra può essere personalizzato. All graphics are made of slabs 100x250 cm, but this measure can be custom.



MASSA E DECORAZIONE

BODY AND DECORATION

- Decorati in digitale con smalti a freddo su supporto in gres laminato sottile.
- Digitally decorated with cold enamels on thin laminated stoneware support.

DESTINAZIONE D'USO

INTENDED USES

- Idonei alla posa a parete in interno.
- Suitable for indoor wall installation.

RESISTENZA ALLA FLESSIONE Valore Medio (ISO 10545-4)

BENDING STRENGTH Average Value

- 50 N/mm²

RESISTENZA ALL'ABRASIONE PROFONDA (ISO 10545-6)

DEEP ABRASION RESISTANCE

- Per preservare l'unicità della superficie evitare il contatto con elementi graffianti.
- To preserve the entirety of the surface avoid the contact with scratchy elements.

RESISTENZA ALLE MACCHIE

STAIN RESISTANCE (ISO 10545-14)

- Resistente al contatto con alimenti e bevande conforme alla classe 5. Non resiste alla tintura di iodio, blu di metilene, pennarello indelebile.
- Class 5 resistant to food and beverages stains. Not resistant to iodine dye, methylene blue, or permanent marker.

RESISTENZA ALL'ATTACCO CHIMICO
RESISTANCE TO CHEMICAL ETCHING
(ISO 10545-13)

- GLA-GHB

PULIBILITÀ
CLEANING

- Utilizzare solo acqua e detersivi neutri, non utilizzare spugne o paste abrasive. Non usare alcol, acetone e solventi in genere. Non utilizzare candeggina o detersivi alcalini forti.
- Use just water or neutral detergents, do not use sponges or abrasive paste. Do not use alcohol, acetone, or solvents in general. Do not use bleach or strong alkaline cleaning products.

STUCCATURA
GROUT

- Utilizzare solo stucchi cementizi, non usare stucchi epossidici.
- Use only cementitious grout, not epoxy grout.

SPESSORE
THICKNESS

- 3,5 mm

STONALIZZAZIONE
DESHADING
(ANSI A137.1)

- V1

RESISTENZA DEI COLORI ALLA LUCE
RESISTANCE OF COLOURS TO LIGHT
(ISO 10545-6)

- Superficie inalterata
- Surface unaltered

ASSORBIMENTO D'ACQUA Valore Medio
WATER ABSORPTION Average Value
(ISO 10545-3)

- 0,1%

REAZIONE AL FUOCO
FIRE BEHAVIOUR

- B-s2, d0

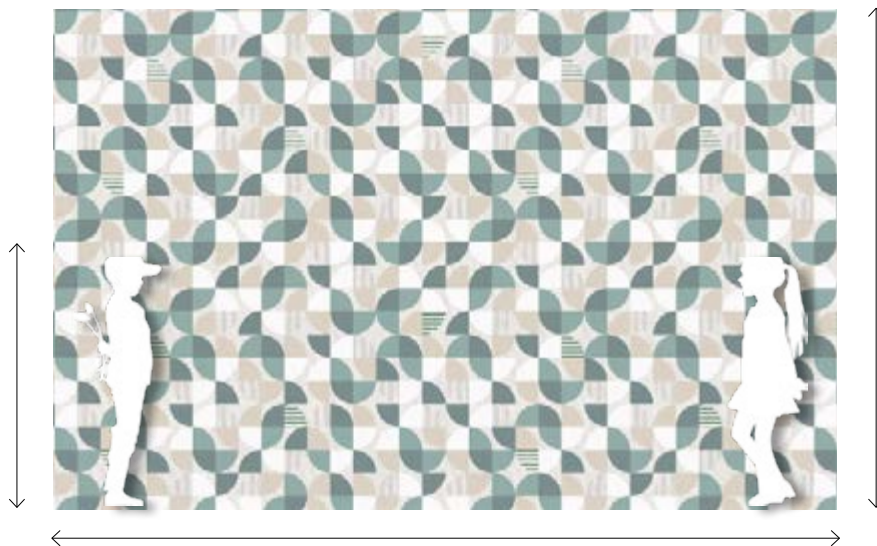
Carta da parati

Wallpaper

TNT VINILICO O CARTA

VINILIC OR PAPER SUPPORT

Tutte le grafiche possono essere riproporzionate in base alle esigenze progettuali. I rotoli hanno una larghezza massima di 130 cm. All graphics can be proportionated depending on your project and chosen design. Maximum width of paper rolls is 130 cm.



INFORMAZIONI GENERALI

GENERAL INFORMATION

- Stampa su carta da parati in TNT vinilico o carta
- Print on paper or nonwoven vinylic support
- Carta da parati in fibra cellulosa traspirante
- Breathable cellulose fiber wallpaper
- Stampa a getto d'inchiostro resistente ai raggi UV con superficie strutturata
- Inkjet UV resistant printing with textured surface
- Aspetto opaco
- Opaque appearance
- Marcatura CE per la vendita in Europa
- CE certificate for European market

PROPRIETA'

PROPERTIES

- La carta da parati è facile da maneggiare ed ha una grammatura da 300 g.
- Wallpaper is easy to handle and has a grammage of 300 gsm.

DETTAGLI DI APPLICAZIONE

APPLICATION DETAILS

- Alta tenuta
- Hard wearing
- Adatto per applicazioni interne in ambienti non umidi
- Suitable for indoor application in moistureless spaces only

SUPPORTO

SUPPORT

- Il supporto deve essere liscio e privo di umidità
- The support must be smooth and without moisture

REAZIONE AL FUOCO

FIRE BEHAVIOUR

- B-s2, d0

ACUSTIC

ACUSTIC

Tutte le grafiche possono essere riproporzionate in base alle esigenze progettuali. I rotoli hanno una larghezza massima di 130 cm. All graphics can be proportionated depending on your project and chosen design. Maximum width of paper rolls is 130 cm.



INFORMAZIONI GENERALI

GENERAL INFORMATION

- Stampa su tessuto di fibra di vetro accoppiato ad uno speciale velo alveolare per l'assorbimento acustico
- Print on fiberglass fabric laminated with a special honeycomb veil for acoustic absorption
- ACUSTIC alle pareti e/o a soffitto, riduce il riverbero e assorbe l'effetto eco, migliorando sensibilmente la qualità acustica dell'ambiente
- ACUSTIC reduces reverberation and echo, making the acoustic quality of the environment considerably better

PROPRIETA'

PROPERTIES

- Spessore: 3mm
- Thickness: 3mm
- Assorbimento acustico ponderato: α 0.25 (H)
- Weighted sound absorption coefficient: α 0.25 (H)
- Classe di assorbimento acustico: E
- Sound absorption: class E
- Coefficiente di riduzione del rumore: 0.20
- Noise reduction coefficient: 0.20
- Conduttività termica: valore $\lambda(10) = 0.040$ [W/(m*K)]
- Thermal conductivity: $\lambda(10) = 0.040$ [W/(m*K)]

DETTAGLI DI APPLICAZIONE

APPLICATION DETAILS

- Alta tenuta
- Hard wearing
- Adatto per applicazioni interne in ambienti non umidi
- Suitable for indoor application in moistureless spaces only

SUPPORTO

SUPPORT

- Il supporto deve essere liscio e privo di umidità
- The support must be smooth and without moisture

REAZIONE AL FUOCO

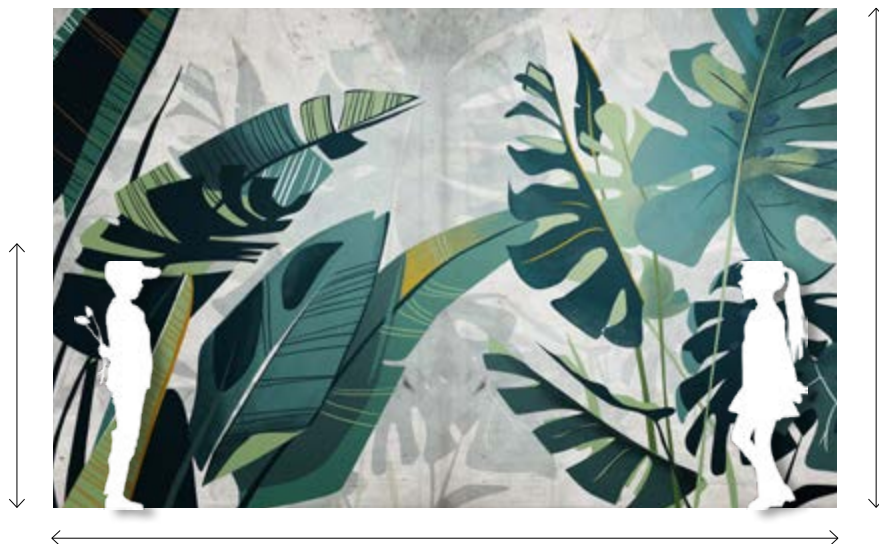
FIRE BEHAVIOUR

- B-s1, d0

FIBRA DI VETRO

FIBERGLASS

Tutte le grafiche possono essere riproporzionate in base alle esigenze progettuali. I rotoli hanno una larghezza massima di 130 cm. All graphics can be proportionated depending on your project and chosen design. Maximum width of paper rolls is 130 cm.



INFORMAZIONI GENERALI

GENERAL INFORMATION

- Tessuto in fibra di vetro ideale per il rivestimento murale da interno e personalizzabile a livello grafico, ha una ottima stabilità e protezione contro le fessurazioni e le crepe di assestamento delle pareti, resiste agli urti, strappi, abrasioni.
- Fiberglass fabric suitable for interior wallcovering. The image can be customized and its very stable, protecting walls settling cracks. It resists to impacts, tears and abrasions.

PROPRIETA'

PROPERTIES

- Peso tessuto tessuto apprettato 200 g/mq
- Fiber weight 200 g/sq
- Resistenza al fuoco EN15102
- Fire resistance EN15102

DETTAGLI DI APPLICAZIONE

APPLICATION DETAILS

- Adatto per applicazioni interne su intonaco civile, calcestruzzo e cartongesso
- It can be installed indoor on plaster, concrete and drywall
- Adatto per applicazioni interne anche in ambienti umidi
- Suitable for indoor application also in moisture spaces

SUPPORTO

SUPPORT

- Il supporto deve essere liscio e privo di umidità
- The support must be smooth and without moisture
- Il supporto deve essere primerizzato prima di procedere con l'applicazione
- The support must be treated with primer before application

REAZIONE AL FUOCO

FIRE BEHAVIOUR

- B-s1, d0